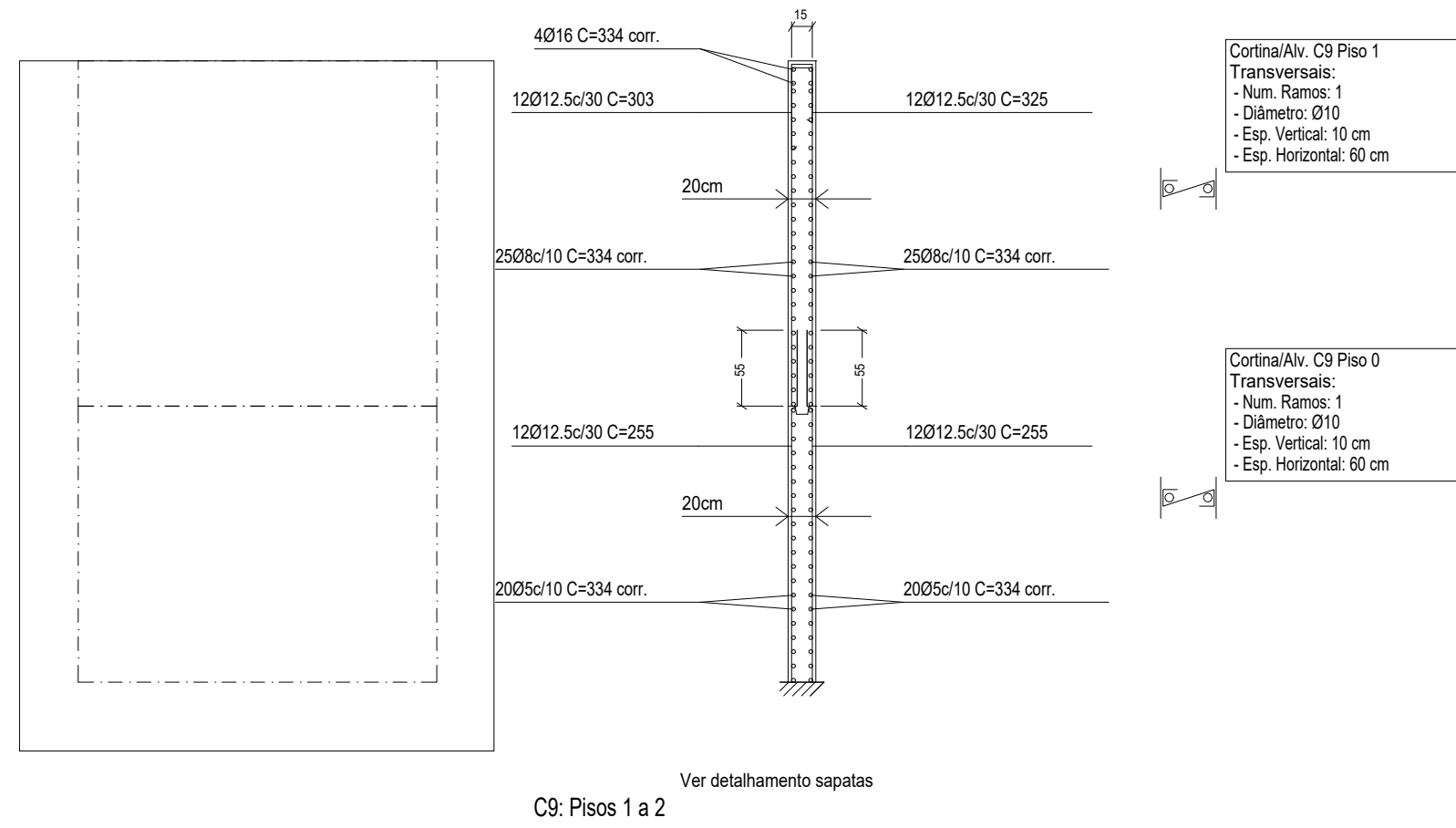
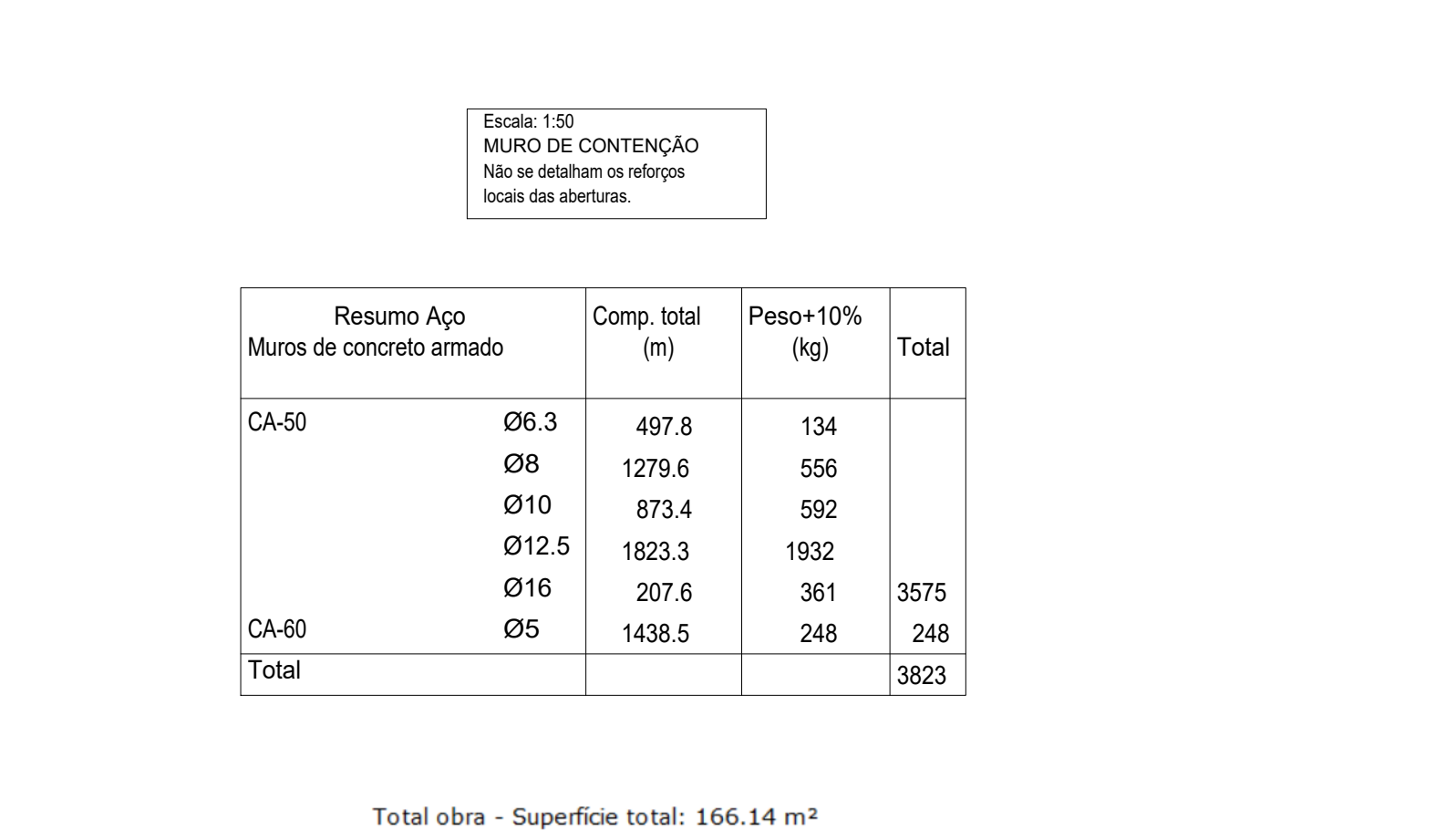


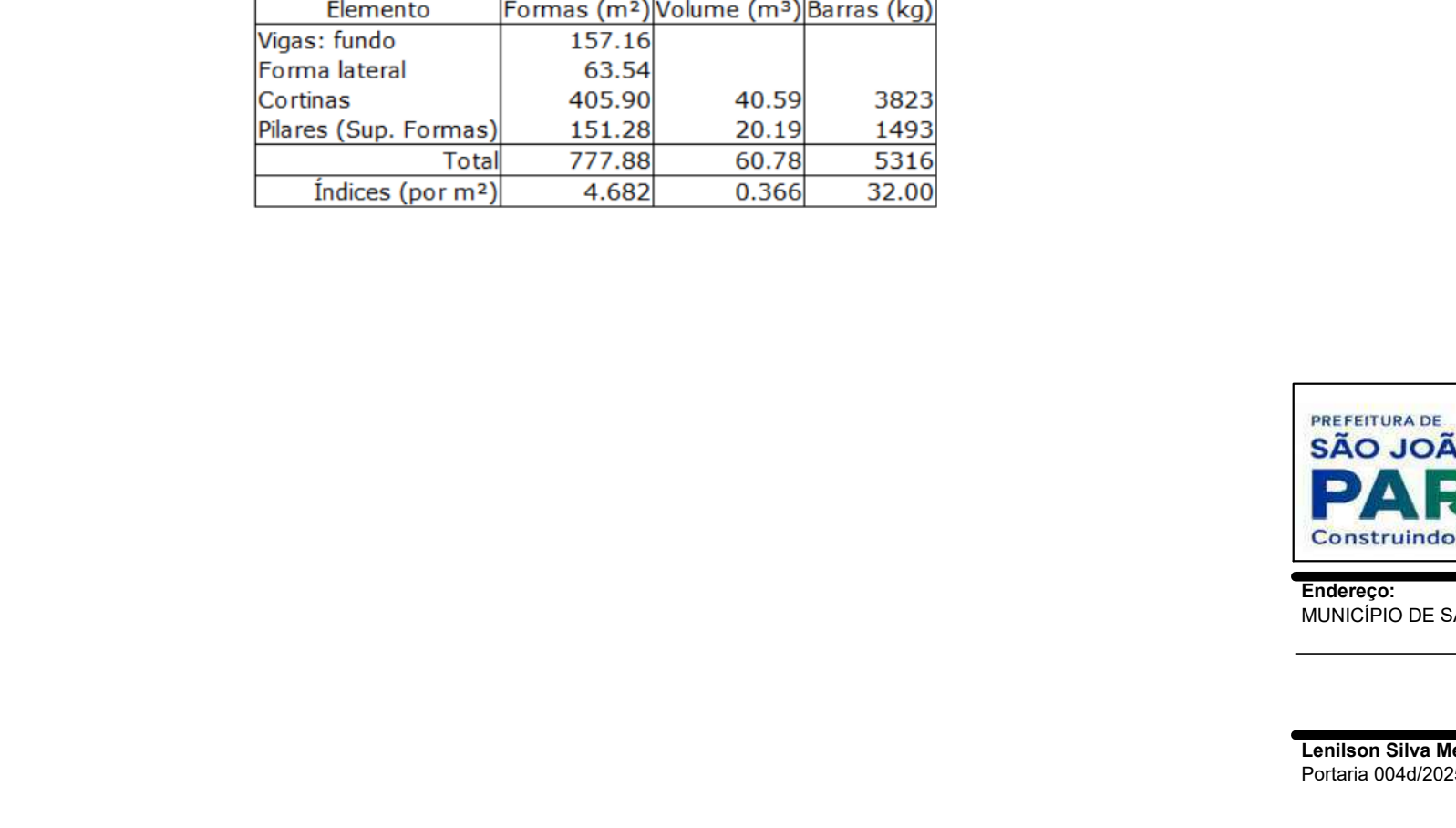
C6: Pisos 1 a 2



C9: Pisos 1 a 2



Superficie tot



Resumo Apo Muros de concreto armado	Comp. total (m)	Peso+10% (kg)	Total
CA-50	Ø6.3	497.8	134
	Ø8	1279.6	556
	Ø10	873.4	592
	Ø12.5	1823.3	1932
	Ø16	207.6	361
CA-60	Ø5	1438.5	248
Total			3823

Elemento	Formas (m ²)	Volume (m ³)	Barras (kg)
Vigas: fundo	157.16		
Forma lateral	63.54		
Cortinas	405.90	40.59	3823
Pilares (Sup. Formas)	151.28	20.19	1493
Total	777.88	60.78	5316
Índices (por m ²)	4.682	0.366	32.00

[illegible]

Cliente:
MUNICIPIO DE SÃO JOÃO DO PARAÍSO - CNPJ:01.597.629/0001-23

Título do projeto:
ESTRUTURAL - MURO DE CONTENÇÃO - ORLA SÃO JOÃO DO PARAÍSO

Nº RRT projeto:	Nº RRT Execução:	Data:	Projatista:	Desenhista:
00000	0000	04/11/2025	Lenilson Silva Mendes CREA nº 11.19497922/MA	Lenilson Silva Mendes CREA nº 11.19497922/MA
Folha:		Escala:	Disciplina:	Etapa / Revisão:
FL 07 / FL 07		INDICADA		

Conteúdo:
MURO DE CONTENÇÃO PT02/02